

MIDDENSPIANNINGS- VERDEELSYSTEMEN



RMU'S EN HOOFDVERDEELERS

Altijd een passende oplossing voor uw organisatie. Aqualectra kan voor u de engineering, levering, plaatsing, aansluiting en inbedrijfname van RMU's (Ring Main Units) Middenspanningsverdeelinrichtingen verzorgen. Hierdoor wordt u maximaal ontzorgd. Wij hebben samenwerkingsverbanden met diverse fabrikanten waaronder ABB en Siemens voor bijvoorbeeld verschillende schakelinstallaties type UniSec en SafeRing/SafePlus of 8DJH. Afhankelijk van uw specificatie kunnen wij met inzet van onze kennis en een brede keuzemogelijkheid uit slimme combinaties altijd een voor u optimaal passende oplossing bieden.

WIJ DENKEN MET U MEE

Het leveren van verschillende lucht- en gasgeïsoleerde middenspanningsverdeelinrichtingen voor de secundaire energiedistributie behoort ook tot de mogelijkheden bij Aqualectra. Tevens kunnen wij voor u detailengineering uitvoeren voor noodstroom en EMS (Elektrisch Management Systemen). Wij denken in dit traject met u mee en adviseren u bij het ontwerpen van distributie- en blokschema's en assisteren u graag bij het schrijven van schakelbrieven.

SAMENWERKEN

Aqualectra produceert jaarlijks vele laag- en middenspanningsverdeelssystemen en u komt ons tegen in de meest uiteenlopende marktsegmenten. We gaan voor langdurige relaties. Daarom staan uw wensen bij ons voorop.

Wij proberen met onze activiteiten naadloos aan te sluiten op uw processen en denken graag met u mee, over bijvoorbeeld standaardisatie van het proces of het optimaliseren van de doorloop- en/of levertijden. Wij functioneren als een verlengstuk van uw organisatie.

UW VOORDELEN

- compleet en volledig afgestemde aanbieding in combinatie met transformatoren en laagspanningsverdelers.
- altijd de best passende oplossing voor uw project
- altijd de hoogste kwaliteit
- u wordt optimaal ontzorgd
- getest volgens de van toepassing zijnde normen

AFGESTEMD OP UW BEHOEFTE

Middenspanningsverdeelsystemen

EIGENSCHAPPEN

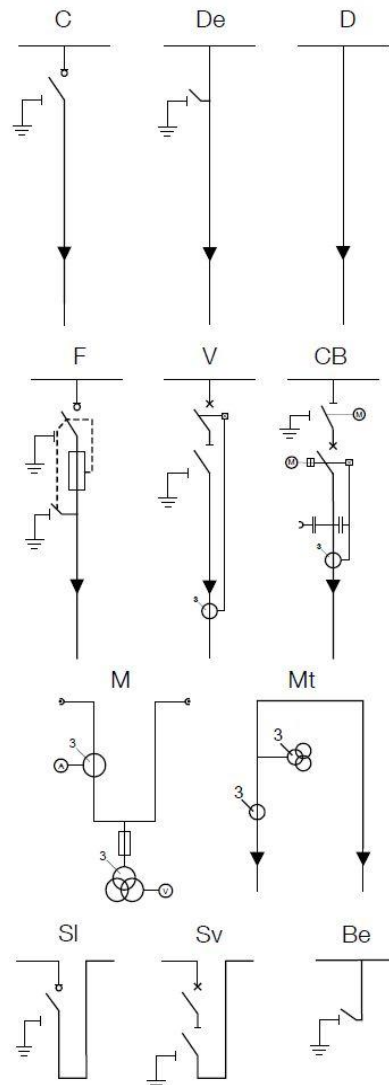
- milieuvriendelijk
- ontworpen op continuïteit en stabiliteit
- modulaire en flexibele ontwerpen
- eenvoudige installatie
- gemakkelijk uit te breiden
- zeer compacte afmetingen van de eenheden
- vele beveiligings- en bedieningsoplossingen
- eenvoudige integratie in bestaande netwerken en systemen
- hoge veiligheid van het personeel. LSC2A en LSC2B
- ontworpen, geproduceerd en getest volgens IEC normen
- lichtboogvast
- verminderde onderhoudsbehoeften
- minder onderdelen, eenvoudige bediening
- snelle vervanging van componenten waardoor minder middelen hoeven worden ingezet
- in overeenstemming met de lokale voorschriften
- veilig en gemakkelijk schakelen voor de operators van industriële schakeloplossingen

UW GESPREKSPARTNER

U krijgt één persoonlijk aanspreekpunt die uw gesprekspartner is voor algemene zaken, maar ook voor specifieke onderwerpen.

Aqualectra levert u voor ieder project altijd de hoogste kwaliteit.

APPLICATIES



Voor meer informatie kunt u contact opnemen met:

Paul Gerritsen
Manager Total Solutions

NORMEN & CERTIFICATEN

Onze producten worden ontworpen, samengesteld en getest volgens de geldende normen waaronder IEC 61439 (laagspanningsschakel- en verdeelinrichtingen) en IEC 60204 (elektrische veiligheid van machines).

Aqualectra is in het bezit van ISO9001, UL en CSA certificering op verschillende producten. Daarnaast heeft Aqualectra een actief MVO beleid, is CO₂-prestatieladder niveau 3 gecertificeerd en een erkend leerbedrijf.